

Helsingin Lämmittäjänkatu 2



Lämmittäjänkatu 2, Herttoniemi
00880, Helsinki

Helsingin Lämmittäjänkatu 2

Kohde-esittely

Toimitilat Herttoniemestä Itäväylän välittömästä läheisyydestä.

Helsingin Lämmittäjänkatu 2 on toimitilakiinteistö Herttoniemessä. Kiinteistössä on vuokrattavana toimistotiloja sekä teollisuus-/varastotilaa edulliseen hintaan.

Nordea Henkivakuutus Suomi Oy:n omistamissa kiinteistössä käytetään vihreää kiinteistösähköä.

Kiinteistön palvelut

- ✓ Lounasravintola

Lähialueen palveluita

- ✓ Lounasravintola
- ✓ Ruokakauppa



Helsingin Lämmittäjänkatu 2

Vuokrattavat toimitilat

Pienvarasto 99 m² / kellari

Vuokrattavana kellarikerroksen väestönsuojassa oleva varastotila. Kerrokseen on henkilöhissiyhteys. Kohde sijaitsee Itäväylän kupeessa. Tila vuokrataan vain kiinteistön muiden tilojen yhteyteen ja alv:illiseen toimintaan.

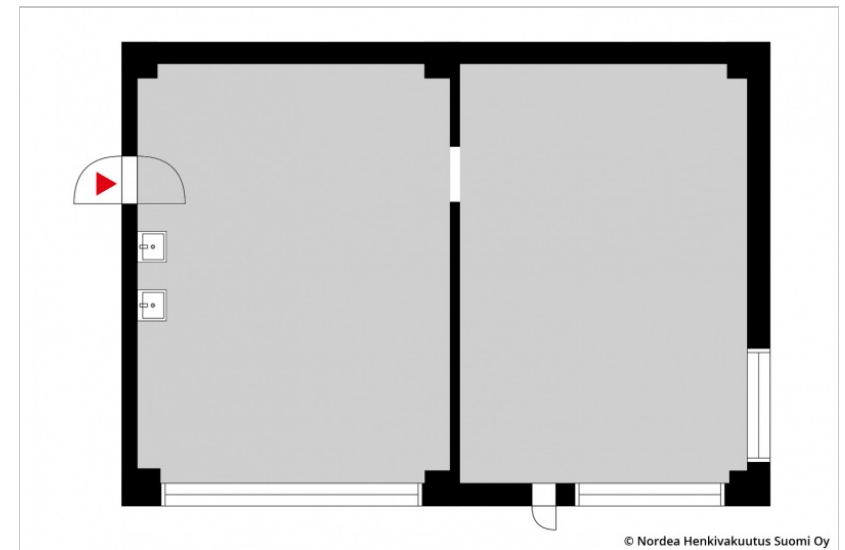
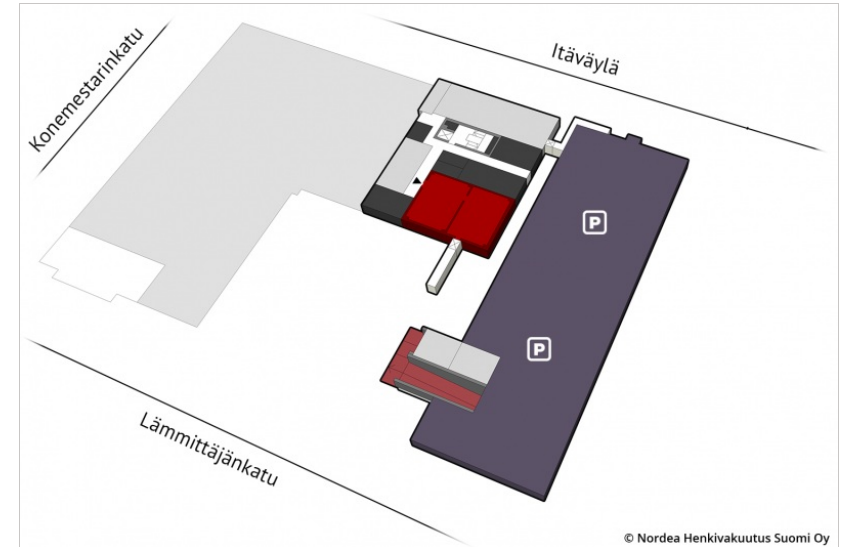
Käyntiosoite: Lämmittäjänkatu 2, 00880 Helsinki

Vapautuminen: Heti vapaa

Tämän toimitilan vuokraa



Soili Nevalainen
Newsec Property Asset Management
050 364 0586
soili.nevalainen@newsec.fi



Helsingin Lämmittäjänkatu 2

Vuokrattavat toimitilat

Pienvarasto 36 m² / kellari

Vuokrataan kellarikerroksen varastotila. Kohde sijaitsee Itäväylän kupeessa. Tila vuokrataan vain kiinteistön muiden tilojen yhteyteen ja alv:illiseen toimintaan.

Käyntiosoite: Lämmittäjänkatu 2, 00880 Helsinki

Vapautuminen: Heti vapaa

Tämän toimitilan vuokraa

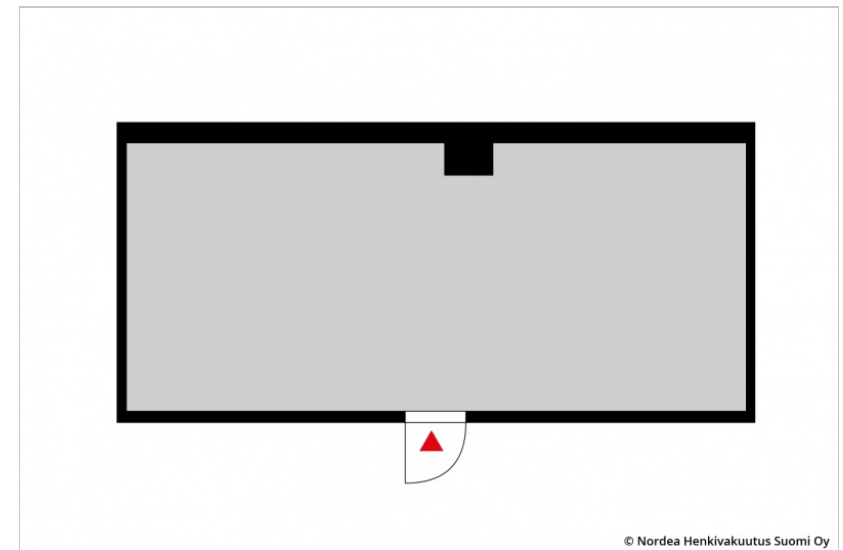
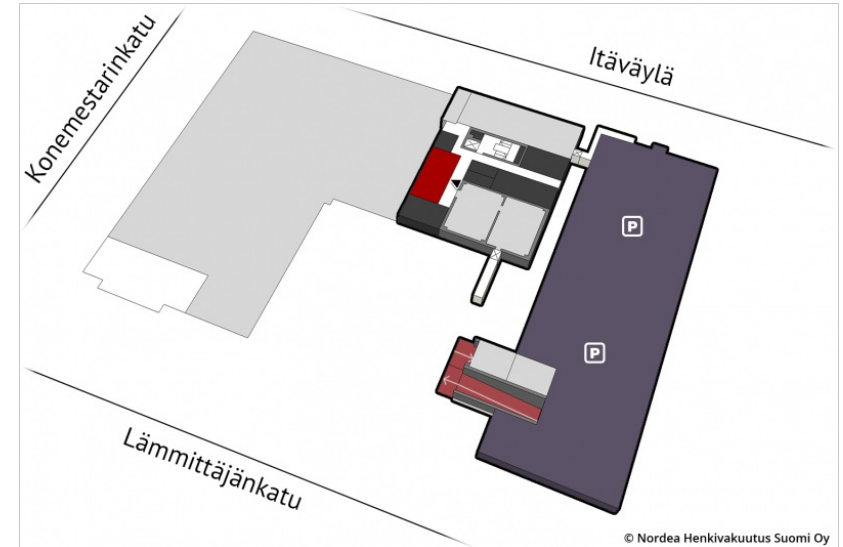


Soili Nevalainen

Newsec Property Asset Management

050 364 0586

soili.nevalainen@newsec.fi



Helsingin Lämmittäjänkatu 2

Vuokrattavat toimitilat

Toimisto 700 m² / 4. krs

Vuokrattavana 4. kerroksen suuri huonetoimisto. Muuntojoustavat tilat remontoidaan käyttäjän tilatarpeet huomioon ottaen. Kiinteistö sijaitsee lähellä Itäväylää, lyhyen kävelymatkan päässä Siilitien metroasemalta.

Nordea Henkivakuutus Suomi Oy:n omistamissa kiinteistössä käytetään vihreää kiinteistösähköä.

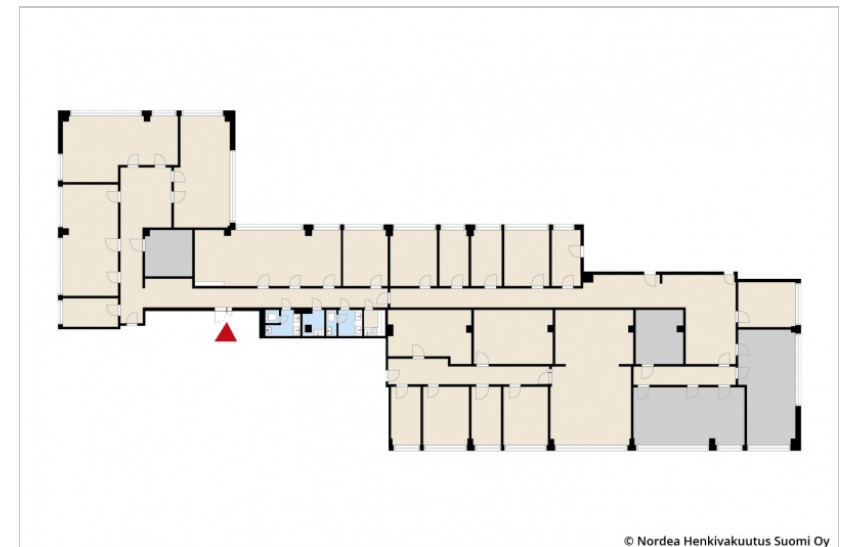
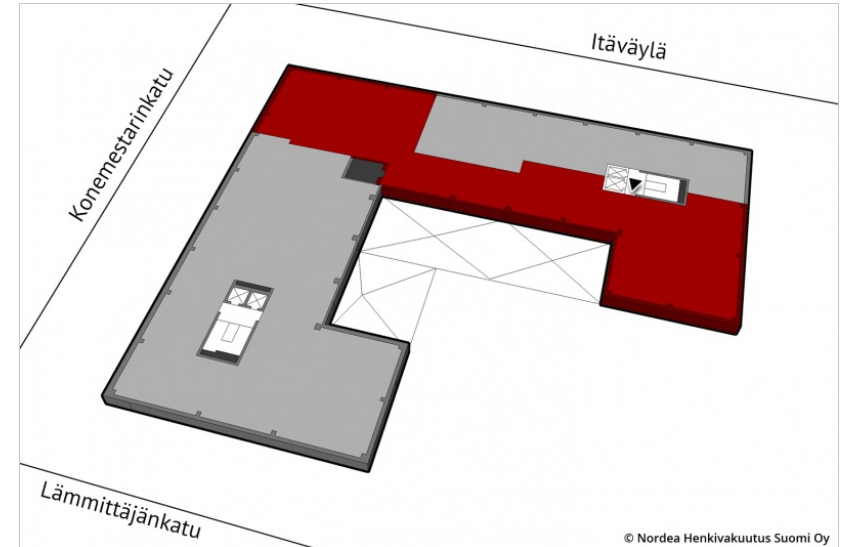
Käyntiosoite: Lämmittäjänkatu 2, 00880 Helsinki

Vapautuminen: Heti vapaa

Tämän toimitilan vuokraa

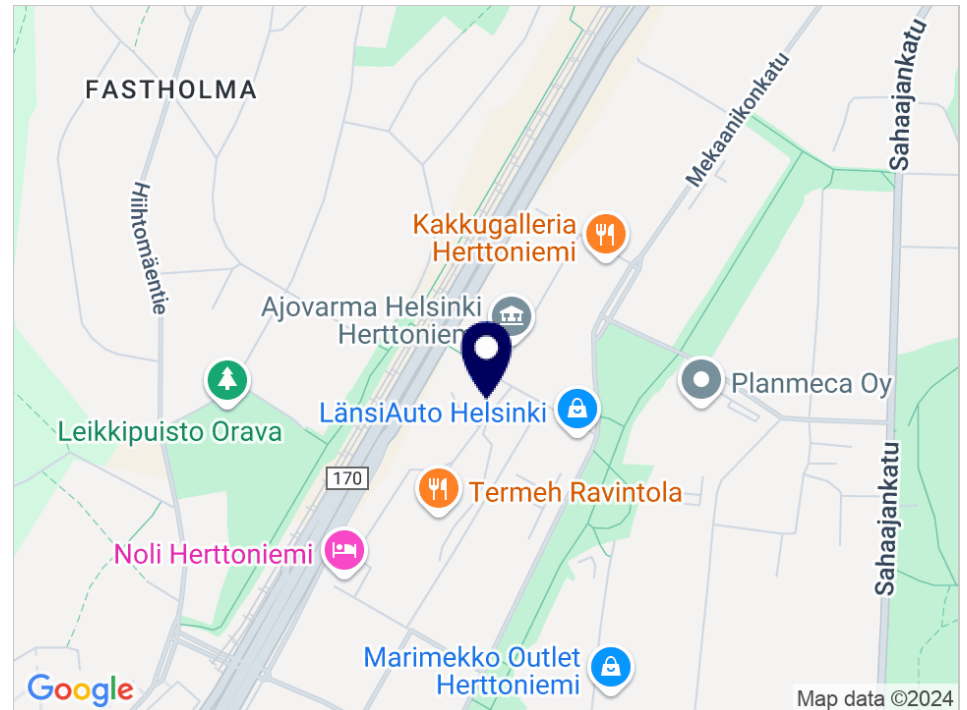
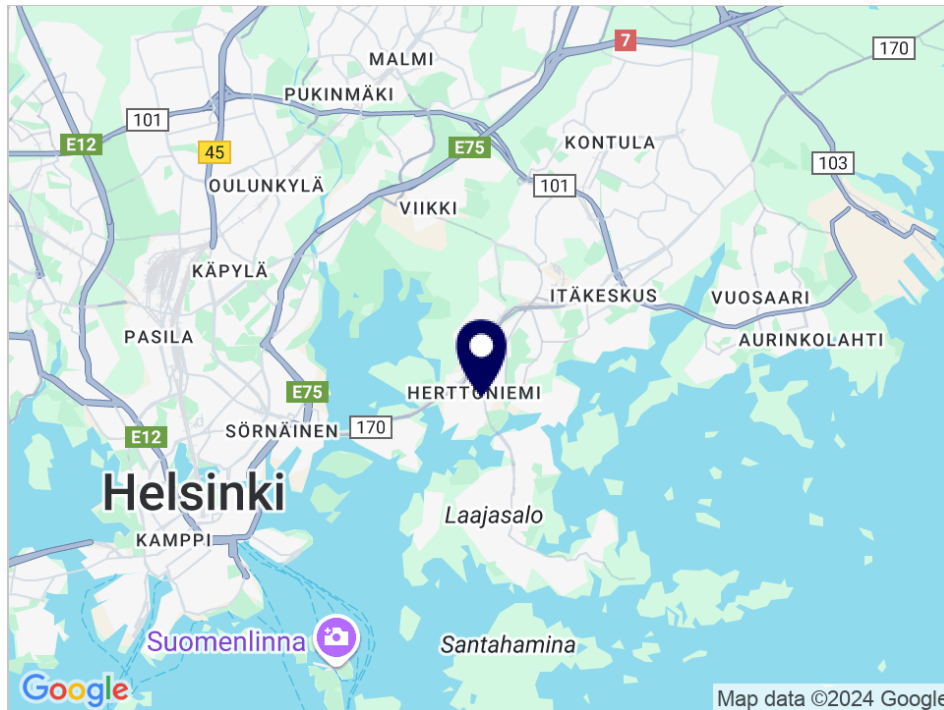


Soili Nevalainen
Newsec Property Asset Management
050 364 0586
soili.nevalainen@newsec.fi



Helsingin Lämmittäjänkatu 2

Sijainti



Lämmittäjänkatu 2, Herttoniemi, 00880 Helsinki

Julkiset yhteydet

 Metroasema 700 m  Bussipysäkki 200 m  Juna-asema 11,3 km  Lentoasema 22,8 km

Nordea Henkivakuutus vuokraa toimitiloja

Nordea Henkivakuutus Suomi Oy on vakavarainen suomalainen henkivakuutusyhtiö ja osa vahvaa eurooppalaista finanssipalveluja tarjoavaa Nordea-konsernia. Nordea Henkivakuutus vuokraa myös osana sijoitustoimintaansa asuntoja sekä liike- ja toimitiloja omistamistaan ja hallinnoimistaan sijoituskiinteistöistä Suomessa. Kiinteistönomistaja Nordea Henkivakuutus on vakavarainen ja pitkäjänteinen toimija. Vuokralaisillemme olemme aina luotettava yhteistyökumppani, joka arvostaa hyviä, pitkäkestoisia asiakassuhteita.

Vuokrattava tilakanta sijaitsee pääkaupunkiseudulla ja Suomen suurimmissa kaupungeissa. Toimitilojemme vuokraamisesta vastaa yhteistyökumppanimme Newsec Property Asset Management.

Tutustu tilatarjontaamme ja ota yhteyttä!

Toimitilavuokraus, ensisijaiset yhteyshenkilömme:



Senior Leasing Manager

Soili Nevalainen

050 364 0586

soili.nevalainen@newsec.fi



Nordea Henkivakuutus Suomi Oy

Aleksis Kiven katu 9, Helsinki

00020 NORDEA

p. 0200 3000

nordeahenkivakuutustoimitilat.fi