

Espoon Retail Park Glomson



Espoonitie 25, Lommila
02740, Espoo

Espoon Retail Park Glomson

Kohde-esittely

Kodin sisustukseen keskittynyt liikekeskus Espoon Lommilassa

Retail Park Glomson on kodin sisustukseen keskittynyt liikekeskus, joka sijaitsee erinomaisella paikalla Espoon Lommilassa.



Espoon Retail Park Glomson

Vuokrattavat toimitilat

Liiketila 1223 m² / 2. krs

Vuokrattavana tilava toisen kerroksen liiketila Kehä III ja Turunväylän kupeessa sijaitsevassa, kodin sisustukseen keskittyneessä liikekeskuksessa. Vuokrattavaan toimitilaan kuuluu 911,5 m² myymälätila sekä 312 m² tausta- ja varastotiloja. Kysy lisätietoja!

Nordea Henkivakuutus Suomi Oy:n omistamissa kiinteistössä käytetään vihreää kiinteistösähköä.

Käyntiosoite: Espoontie 25, 02740 Espoo

Vapautuminen: Heti vapaa

Tämän toimitilan vuokraa



Juha Hakala

Newsec Property Asset Management

0504777966

juha.hakala@newsec.fi

Espoon Retail Park Glomson

Vuokrattavat toimitilat

Liiketila 521 m² / katutaso

Vuokrataan liiketila Kehä III ja Turunväylän kupeessa sijaitsevassa, kodin sisustukseen keskittyneessä liikekeskuksessa. Toimitila koostuu suuresta myymälä- ja varastotilasta, tilasta löytyy myös omat tauko-, suihku-, sekä wc-tilat. Ota yhteyttä ja kysy lisää!

Nordea Henkivakuutus Suomi Oy:n omistamissa kiinteistössä käytetään vihreää kiinteistösähköä.

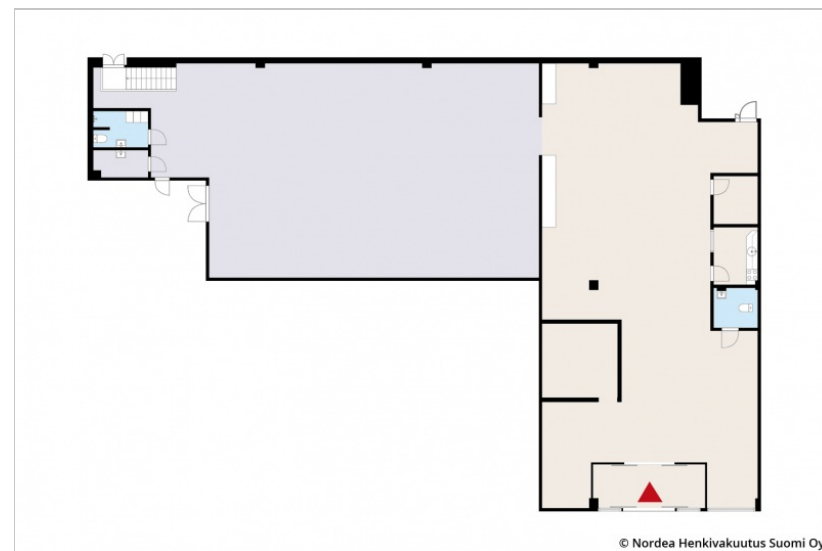
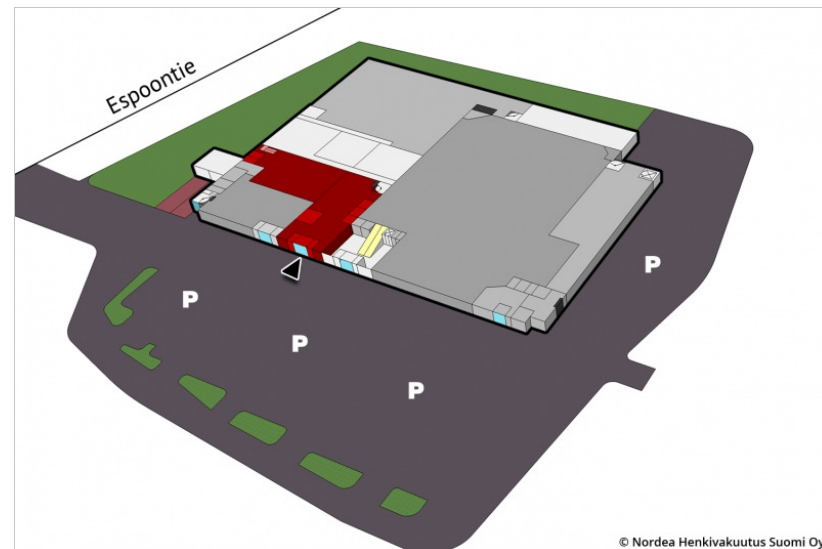
Käyntiosoite: Espoontie 25, 02740 Espoo

Vapautuminen: Vapautumassa oleva

Tämän toimitilan vuokraa



Juha Hakala
Newsec Property Asset Management
0504777966
juha.hakala@newsec.fi




Espoon Retail Park Glomson

Sijainti



Espoon tie 25, Lommila, 02740 Espoo

Julkiset yhteydet

 Bussipysäkki 300 m  Juna-asema 2,6 km  Lentoasema 23,4 km



Nordea Henkivakuutus vuokraa toimitiloja

Nordea Henkivakuutus Suomi Oy on vakavarainen suomalainen henkivakuutusyhtiö ja osa vahvaa eurooppalaista finanssipalveluja tarjoavaa Nordea-konsernia. Nordea Henkivakuutus vuokraa myös osana sijoitustoimintaansa asuntoja sekä liike- ja toimitiloja omistamistaan ja hallinnoimistaan sijoituskiinteistöistä Suomessa. Kiinteistönomistaja Nordea Henkivakuutus on vakavarainen ja pitkäjänteinen toimija. Vuokralaisillemme olemme aina luotettava yhteistyökumppani, joka arvostaa hyviä, pitkäkestoisia asiakassuhteita.

Vuokrattava tilakanta sijaitsee pääkaupunkiseudulla ja Suomen suurimmissa kaupungeissa. Toimitilojemme vuokraamisesta vastaa yhteistyökumppanimme Newsec Property Asset Management.

Tutustu tilatarjontaamme ja ota yhteyttä!

Toimitilavuokraus, ensisijaiset yhteyshenkilömme:



Leasing Manager

Juha Hakala

0504777966

juha.hakala@newsec.fi



Leasing Manager

Juha Hakala

0504777966

juha.hakala@newsec.fi



Nordea Henkivakuutus Suomi Oy

Aleksis Kiven katu 9, Helsinki

00020 NORDEA

p. 0200 3000

nordeahenkivakuutustoimitilat.fi