

# Helsingin Museokatu 8



Museokatu 8, Etu-Töölö  
00100, Helsinki

# Helsingin Museokatu 8

## Kohde-esittely

Toimitilat Etu-Töölöstä läheltä Helsingin keskustan palveluita

Museokatu 8 on upea arvotalo Etu-Töölössä Helsingin ydinkeskustan kupeessa. Talon toimitiloissa on korkeat huoneet, joten huoneet ovat avaria ja valoisia. Toimistotilojen lisäksi kiinteistön kivijalassa on muutama liiketila.

## Lähialueen palveluita

- ✓ Lounasravintola
- ✓ Parturi-kampaaja
- ✓ Ruokakauppa
- ✓ Kioski
- ✓ Posti
- ✓ Kahvila
- ✓ Hotelli
- ✓ Kauppakeskus
- ✓ Lääkäriasema





# Helsingin Museokatu 8

Vuokrattavat toimitilat

## Liiketila (toimisto) 100 m<sup>2</sup> / katutaso

Saneeratussa arvokiinteistössä Museokadun ja Aurorankadun kulmassa vuokrattavissa valoisa katutason liiketila. Tila sopii hyvin niin liiketilaksi kuin toimistoksikin. Kohde sijaitsee ydinkeskustan tuntumassa, hyvien julkisten ja yksityisten kulkuyhteyksien päässä. Kiinteistö on BREAAAM In-Use Good -sertifioitu. Nordea Henkivakuutus Suomi Oy:n omistamissa kiinteistössä käytetään vihreää kiinteistösähköä.

Tervetuloa tutustumaan!

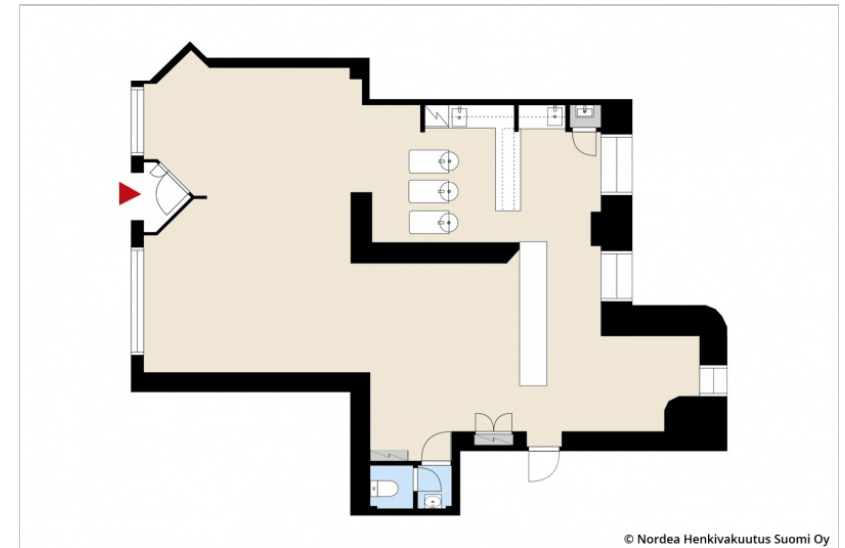
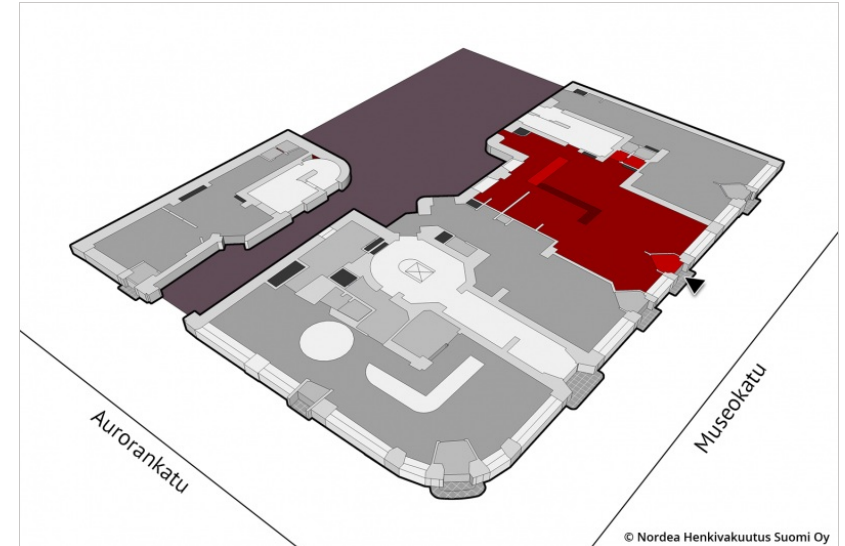
Käyntiosoite: Museokatu 8, 00100 Helsinki

Vapautuminen: Heti vapaa

Tämän toimitilan vuokraa



Juha Hakala  
Newsec Property Asset Management  
0504777966  
[juha.hakala@newsec.fi](mailto:juha.hakala@newsec.fi)



# Helsingin Museokatu 8

Vuokrattavat toimitilat

## Liiketila (toimisto) 50 m<sup>2</sup> / katutaso

Saneeratussa arvokiinteistössä Museokadun ja Aurorankadun kulmassa vuokrattavissa valoisa katutason liiketila. Tila sopii hyvin niin liiketilaksi kuin toimistoksi. Sisäänkäynti tilaan Aurorankadun puolelta. Kohde sijaitsee ydinkeskustan tuntumassa, hyvien julkisten ja yksityisten kulkuyhteyksien päässä.

Kiinteistö on BREAM In-Use Good -sertifioitu. Nordea Henkivakuutus Suomi Oy:n omistamissa kiinteistössä käytetään vihreää kiinteistösähköä.

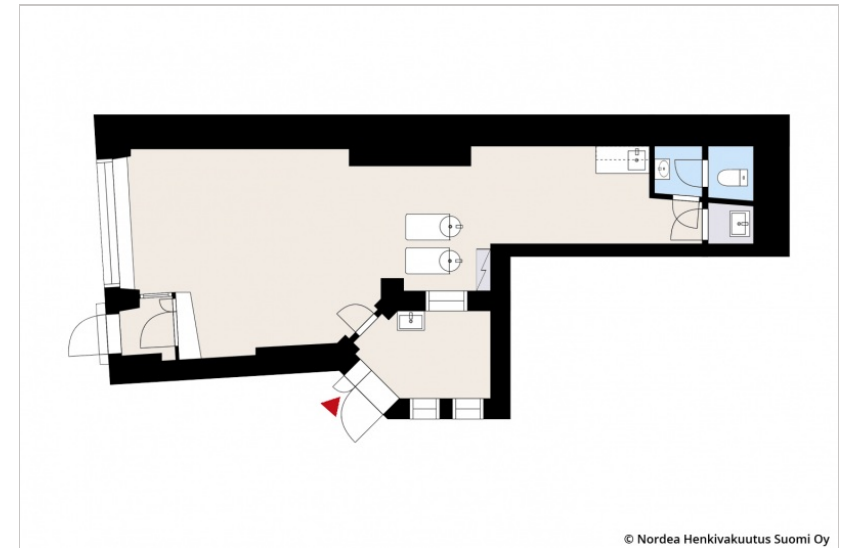
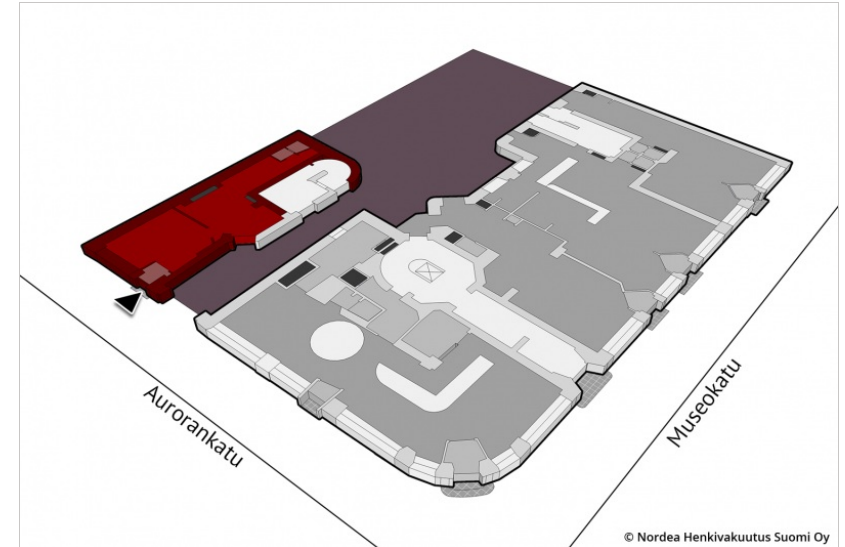
Käyntiosoite: Museokatu 8, 00100 Helsinki

Vapautuminen: Vapautumassa oleva

Tämän toimitilan vuokraa

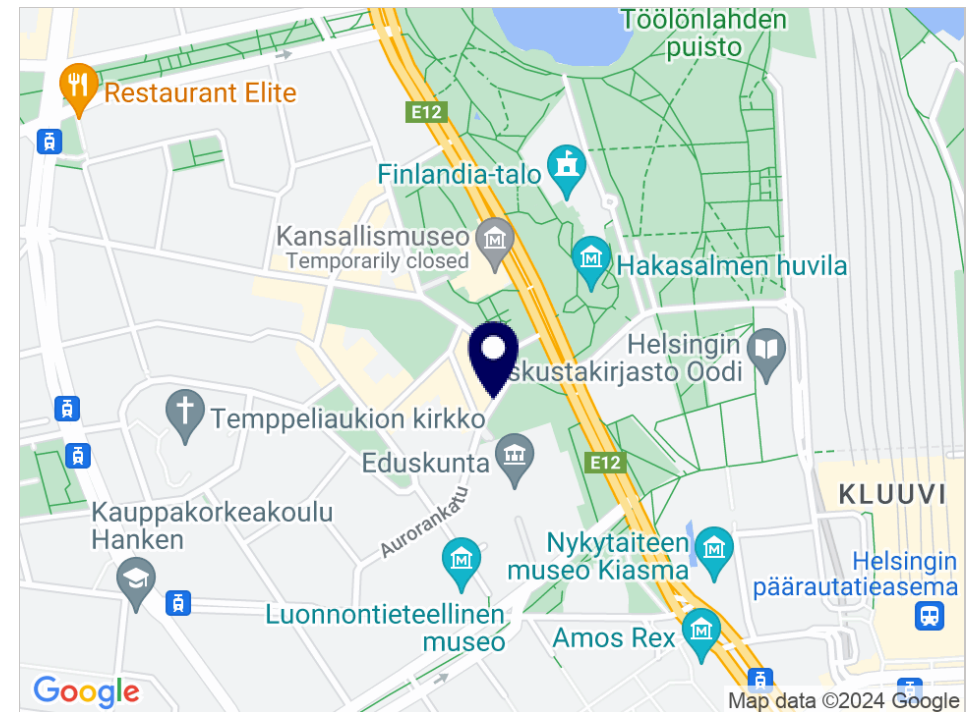


Juha Hakala  
Newsec Property Asset Management  
0504777966  
[juha.hakala@newsec.fi](mailto:juha.hakala@newsec.fi)








# Helsingin Museokatu 8

## Sijainti



Museokatu 8, Etu-Töölö, 00100 Helsinki

## Julkiset yhteydet

-  Metroasema 700 m
-  Raitiovaunupysäkki 100 m
-  Bussipysäkki 100 m
-  Juna-asema 1,2 km
-  Lentoasema 18,5 km

# Nordea Henkivakuutus vuokraa toimitiloja

Nordea Henkivakuutus Suomi Oy on vakavarainen suomalainen henkivakuutusyhtiö ja osa vahvaa eurooppalaista finanssipalveluja tarjoavaa Nordea-konsernia. Nordea Henkivakuutus vuokraa myös osana sijoitustoimintaansa asuntoja sekä liike- ja toimitiloja omistamistaan ja hallinnoimistaan sijoituskiinteistöistä Suomessa. Kiinteistönomistaja Nordea Henkivakuutus on vakavarainen ja pitkäjänteinen toimija. Vuokralaisillemme olemme aina luotettava yhteistyökumppani, joka arvostaa hyviä, pitkäkestoisia asiakassuhteita.

Vuokrattava tilakanta sijaitsee pääkaupunkiseudulla ja Suomen suurimmissa kaupungeissa. Toimitilojemme vuokraamisesta vastaa yhteistyökumppanimme Newsec Property Asset Management.

Tutustu tilatarjontaamme ja ota yhteyttä!

Toimitilavuokraus, ensisijaiset yhteyshenkilömme:



Leasing Manager

Juha Hakala

0504777966

[juha.hakala@newsec.fi](mailto:juha.hakala@newsec.fi)



Leasing Manager

Juha Hakala

0504777966

[juha.hakala@newsec.fi](mailto:juha.hakala@newsec.fi)



Nordea Henkivakuutus Suomi Oy

Aleksis Kiven katu 9, Helsinki

00020 NORDEA

p. 0200 3000

[nordeahenkivakuutustoimitilat.fi](https://nordeahenkivakuutustoimitilat.fi)