

Larun Kehräämö



Kiviaidankatu 2, Lauttasaari
00210, Helsinki

Larun Kehräämö

Kohde-esittely

Teollisuushenkinen toimistotalo Lauttasaarella.

Aikoinaan Helsingin Villakehräämönä tunnettu kiinteistö, Kiviaidankatu 2, on yksi Lauttasaaren vanhimmista teollisuuskiinteistöistä. Rakennuksen näkyvin osa lienee 62 metriä korkea savupiippu. Tänä päivänä kohteesta löytyvät modernit toimistotilat, jotka ovat muokattavissa ja remontoitavissa tulevien käyttäjien yksilöllisiä tarpeita vastaaviksi. Kiinteistöstä löytyy myös tavarahissi.

Nordea Henkivakuutus Suomi Oy:n omistamissa kiinteistössä käytetään vihreää kiinteistösähköä.

Lähialueen palveluita

- ✓ Lounasravintola
- ✓ Ruokakauppa
- ✓ Kioski
- ✓ Posti
- ✓ Kahvila
- ✓ Kauppakeskus



Larun Kehräämö

Vuokrattavat toimitilat

Toimisto 642 m² / 2. krs

Talon länsipäädyssä sijaitseva valoisa huoneisto, joka koostuu avotilasta ja työhuoneista. Tilaratkaisu on tarvittaessa jaettavissa kahden käyttäjän kesken. Tilaan on tavarahissiyhteys ja sen kautta kulku lastauslaiturille. Nordea Henkivakuutus Suomi Oy:n omistamissa kiinteistöissä käytetään vihreää kiinteistö sähköä.

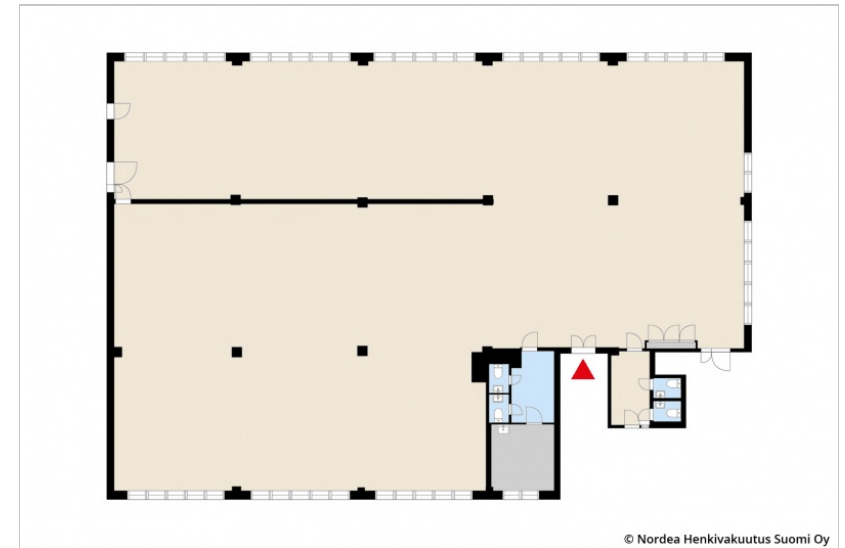
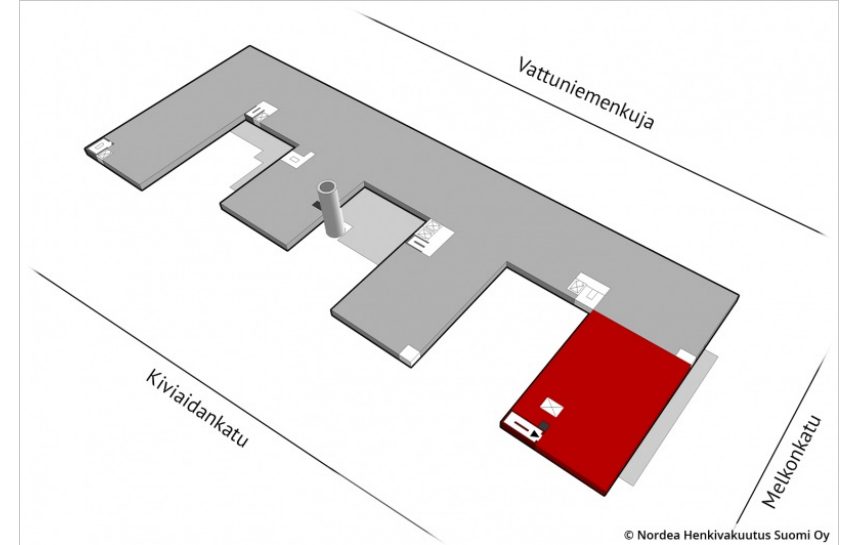
Käyntiosoite: Kiviaidankatu 2, 00210 Helsinki

Vapautuminen:

Tämän toimitilan vuokraa



Juha Hakala
Newsec Property Asset Management
0504777966
juha.hakala@newsec.fi



Larun Kehräämö

Vuokrattavat toimitilat

Toimisto 203 m² / 3. krs

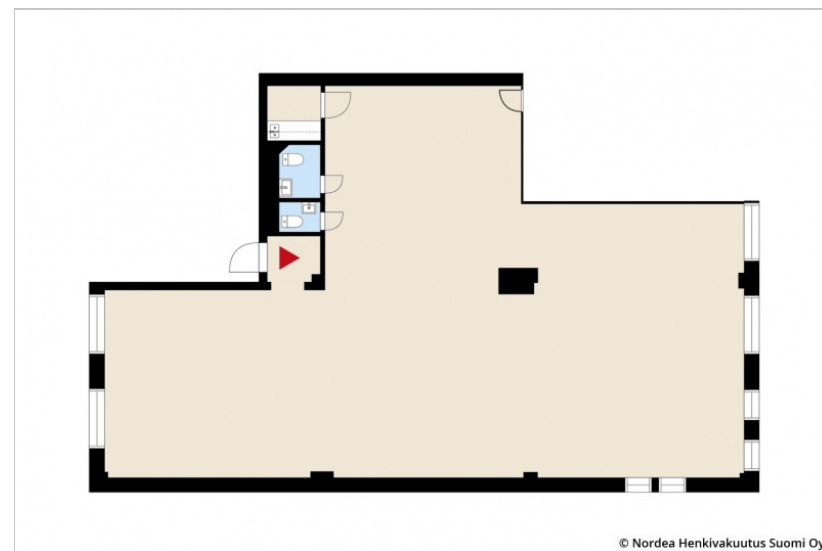
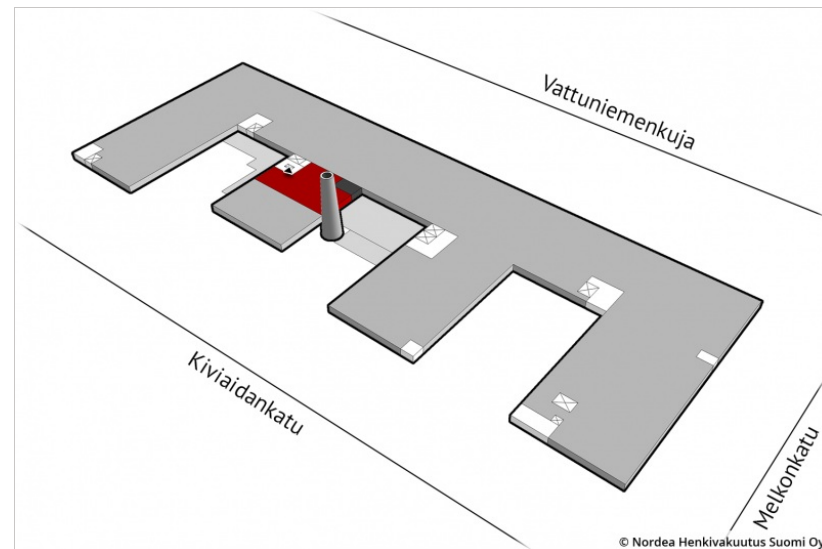
Noin 10-15 hengen organisaatiolle soveltuva tilankäytöltään tehokas avotoimisto. Huoneisto remontoidaan täysin ennen sen vuokraamista. Tulevan käyttäjän on mahdollista vaikuttaa mm. pintoihin, väreihin ja tilaratkaisuihin. Tässä on hyvä mahdollisuus saada käyttöön juuri oman yrityksesi näköinen toimitila. Ota yhteyttä ja kysy lisätietoja! Nordea Henkivakuutus Suomi Oy:n omistamissa kiinteistössä käytetään vihreää kiinteistösähköä.

Tilan ominaisuudet:	Avo- / kombitoimisto
Käyntiosoite:	Kiviaidankatu 2, 00210 Helsinki
Vapautuminen:	Heti vapaa

Tämän toimitilan vuokraa



Juha Hakala
Newsec Property Asset Management
0504777966
juha.hakala@newsec.fi



Larun Kehräämö

Vuokrattavat toimitilat

Toimisto 582 m² / 2. krs

Vuokrataan avara ja valoisa teollisuushenkinen toimistotila Lauttasaaresta. Tämä toimitila on vuokraushetkellä remontoitu ja siistissä kunnossa, mm. wc:t on uusittu. Nykymuodossaan tila sisältää ison avotyötila ja työhuoneita. Tilaratkaisua voidaan muokata tulevan käyttäjän toiveiden mukaan.

Kiinnostuitko? Ota heti yhteyttä ja sovi henkilökohtainen tutustumiskäyntisi tilaan!

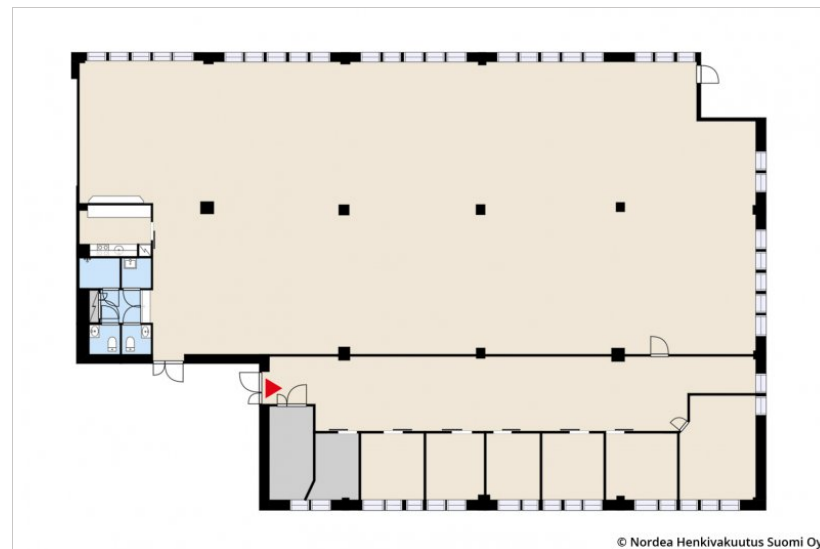
Nordea Henkivakuutus Suomi Oy:n omistamissa kiinteistössä käytetään vihreää kiinteistösähköä.

Tilan ominaisuudet:	Avo- / kombitoimisto
Käyntiosoite:	Kiviaidankatu 2, 00210 Helsinki
Vapautuminen:	Heti vapaa

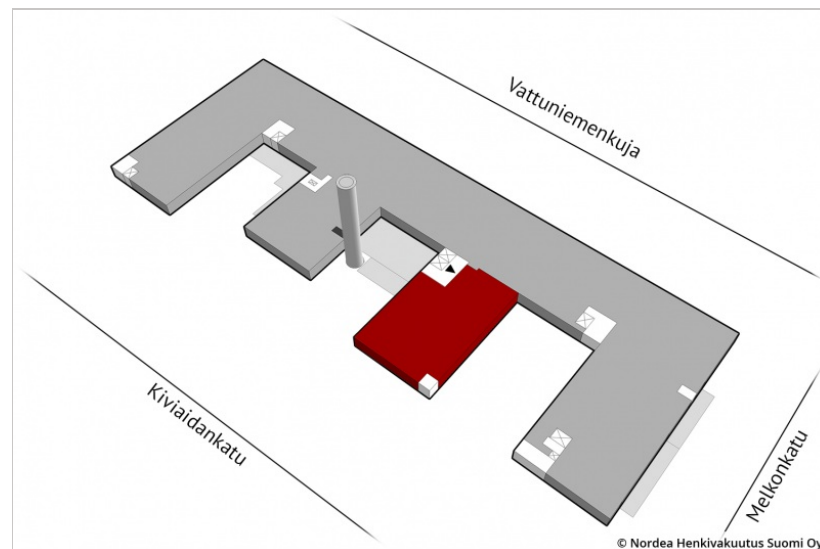
Tämän toimitilan vuokraa



Juha Hakala
Newsec Property Asset Management
0504777966
juha.hakala@newsec.fi



© Nordea Henkivakuutus Suomi Oy



© Nordea Henkivakuutus Suomi Oy

Larun Kehräämö

Vuokrattavat toimitilat

Varasto 628 m² / kellari

Vuokrataan varastotila Lauttasaassa sijaitseva toimistokiinteistön pohjakerroksesta. Tähän toimitilaan on sisäänkäynti talon autohallin kautta. Ota yhteyttä ja sovi henkilökohtainen tutustumiskäyntisi kohteeseen!

Nordea Henkivakuutus Suomi Oy:n omistamissa kiinteistössä käytetään vihreää kiinteistösähköä.

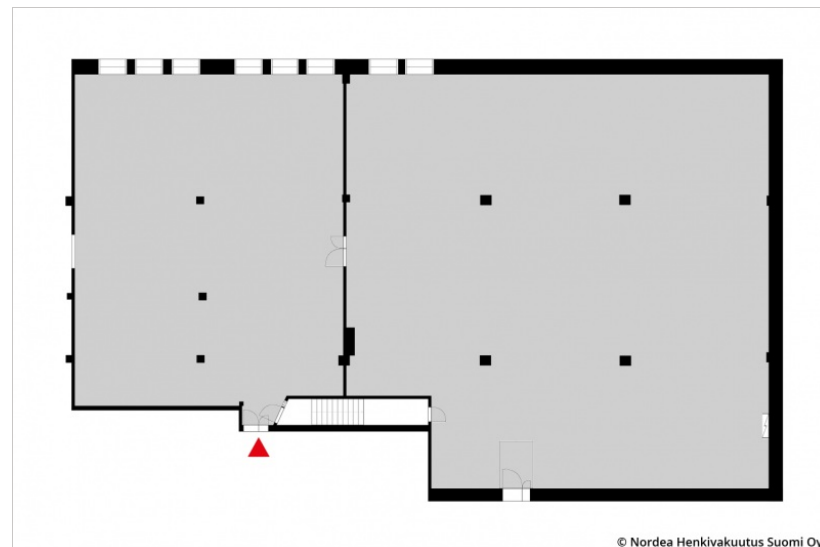
Käyntiosoite: Kiviaidankatu 2, 00210 Helsinki

Vapautuminen: Heti vapaa

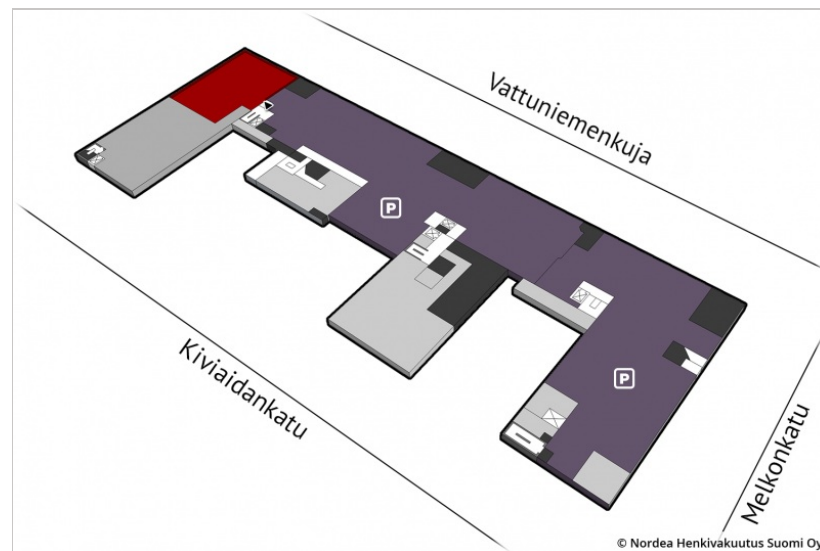
Tämän toimitilan vuokraa



Juha Hakala
Newsec Property Asset Management
0504777966
juha.hakala@newsec.fi



© Nordea Henkivakuutus Suomi Oy



© Nordea Henkivakuutus Suomi Oy

Larun Kehräämö

Vuokrattavat toimitilat

Varasto (toimisto) 146 m² / 2. krs

Vuokrataan kahdesta isosta huoneesta koostuva toimisto- tai varastotilaksi sopiva toimitilakokonaisuus. Edullinen vuokra!

Ota yhteyttä ja kysy tarkempia vuokraustietoja.

Nordea Henkivakuutus Suomi Oy:n omistamissa kiinteistössä käytetään vihreää kiinteistösähköä.

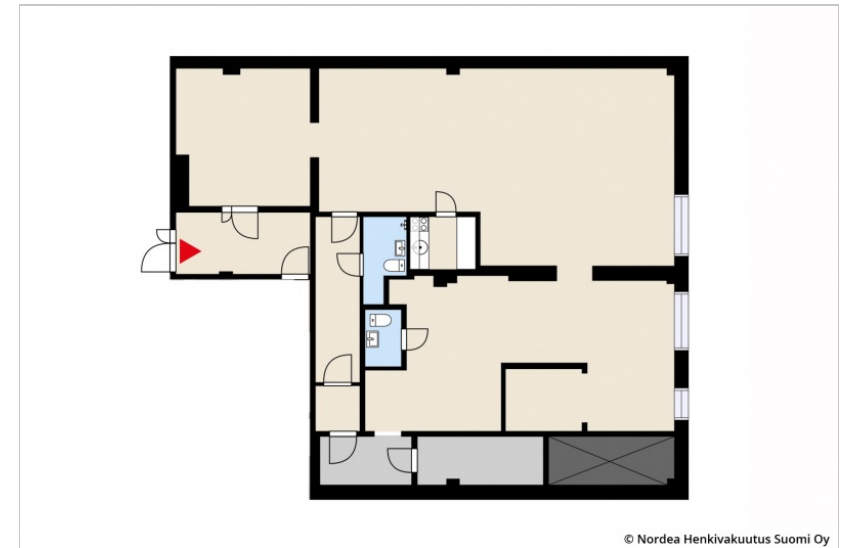
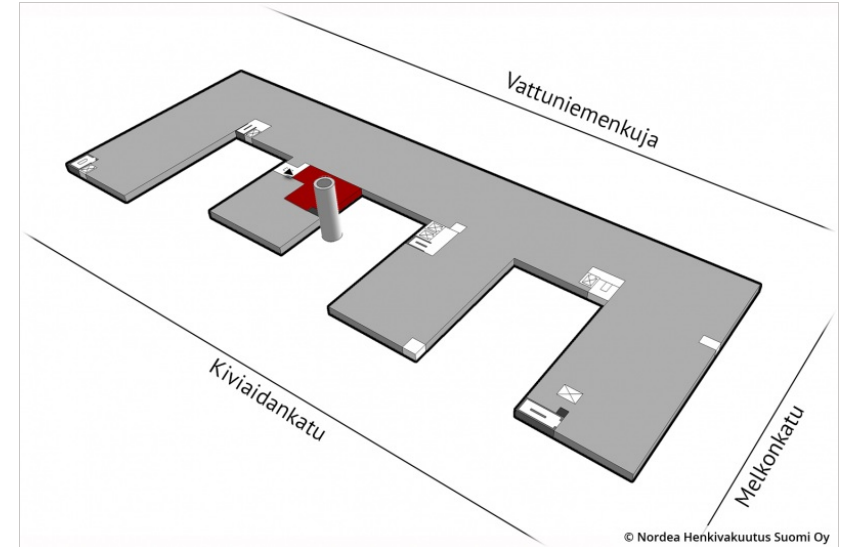
Käyntiosoite: Kiviaidankatu 2, 00210 Helsinki

Vapautuminen: Heti vapaa

Tämän toimitilan vuokraa



Juha Hakala
Newsec Property Asset Management
0504777966
juha.hakala@newsec.fi



Larun Kehräämö

Vuokrattavat toimitilat

Varasto (toimisto) 1493 m² / 2. krs

Lauttasaarella vuokrattavana varasto- tai toimistotilaksi soveltuva toimitilakokonaisuus. Tilaan on kaksi suoraa tavarahissiyhteyttä.

Tarvittaessa tila on mahdollista jakaa pienemmiksi tiloiksi.

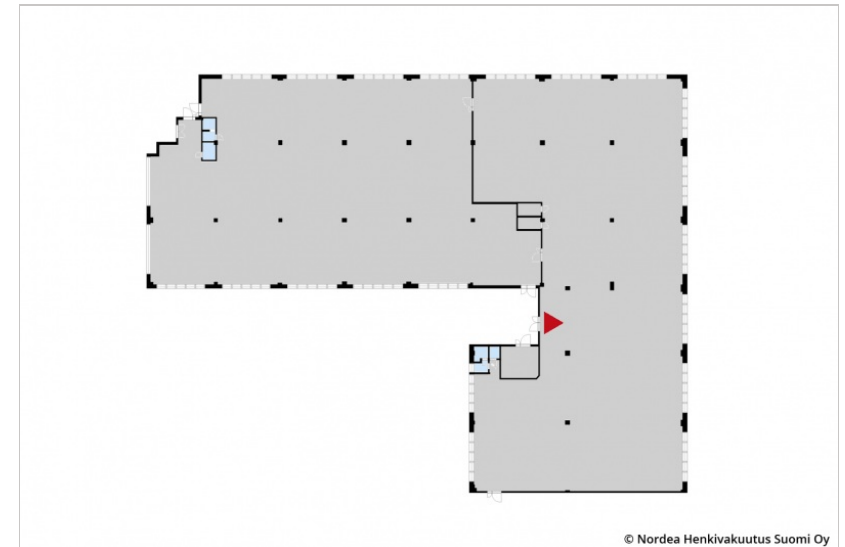
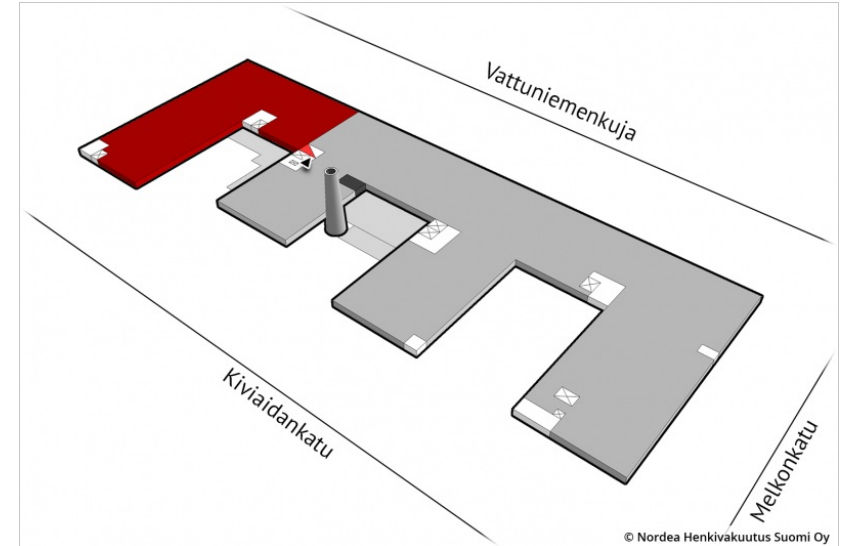
Nordea Henkivakuutus Suomi Oy:n omistamissa kiinteistössä käytetään vihreää kiinteistösähköä.

Jaettavissa/laajennettavissa: 750 m²
Käyntiosoite: Kiviaidankatu 2, 00210 Helsinki
Vapautuminen: Heti vapaa

Tämän toimitilan vuokraa



Juha Hakala
Newsec Property Asset Management
0504777966
juha.hakala@newsec.fi



Larun Kehräämö

Vuokrattavat toimitilat

Toimisto 772 m² / 4. krs

Vuokrattava toimistotila, jossa on eri kokoisia työhuoneita, neuvottelutiloja ja hyvä sosiaali- / oleskelutilat. Tähän toimitilaan saa nykymuodossaan 30-35 työpistettä 1-6 hengen työhuoneissa. Muutostyöt ovat mahdollisia. Tarvittaessa tila on myös jaettavissa kahdeksi eri huoneistoksi. Ota yhteyttä ja tule tutustumaan tilaan paikan päälle!

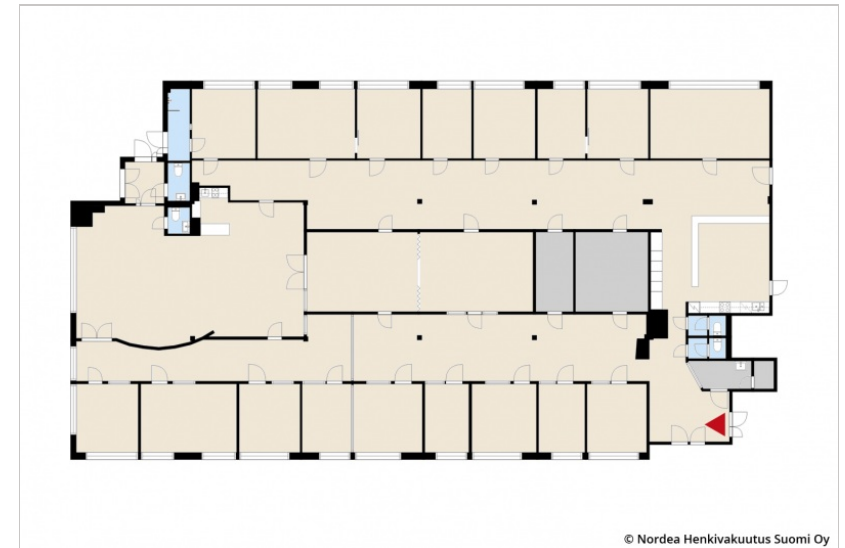
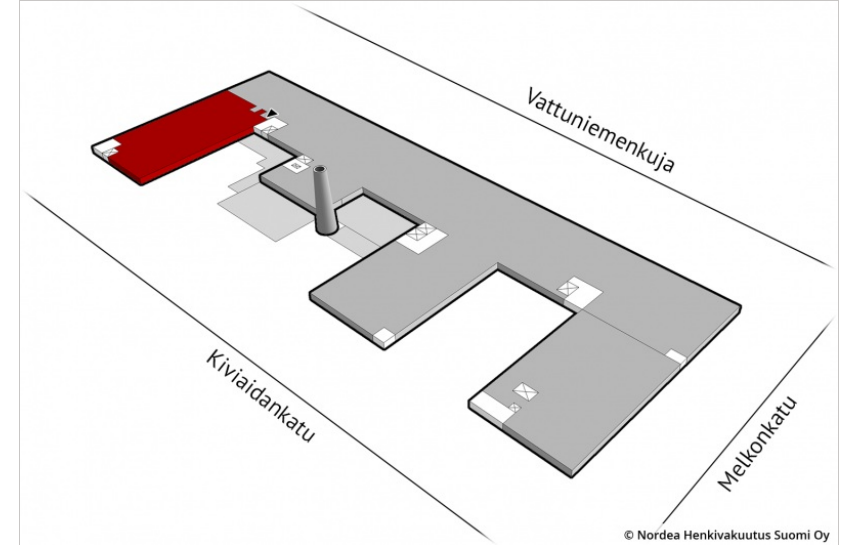
Nordea Henkivakuutus Suomi Oy:n omistamissa kiinteistössä käytetään vihreää kiinteistösähköä.

Jaettavissa/laajennettavissa: 379 / 393 m²
Käyntiosoite: Kiviaidankatu 2, 00210 Helsinki
Vapautuminen: Heti vapaa

Tämän toimitilan vuokraa



Juha Hakala
Newsec Property Asset Management
0504777966
juha.hakala@newsec.fi



Larun Kehräämö

Vuokrattavat toimitilat

Toimisto 426 m² / 2. krs

Vuokrataan remontoitu ja siisti toimistotila. Tässä toimitilassa on avotyötilaa ja toimistohuone sekä wc-tilat ja keittiö. Ota yhteyttä ja tule tutustumaan tilaan paikan päälle!

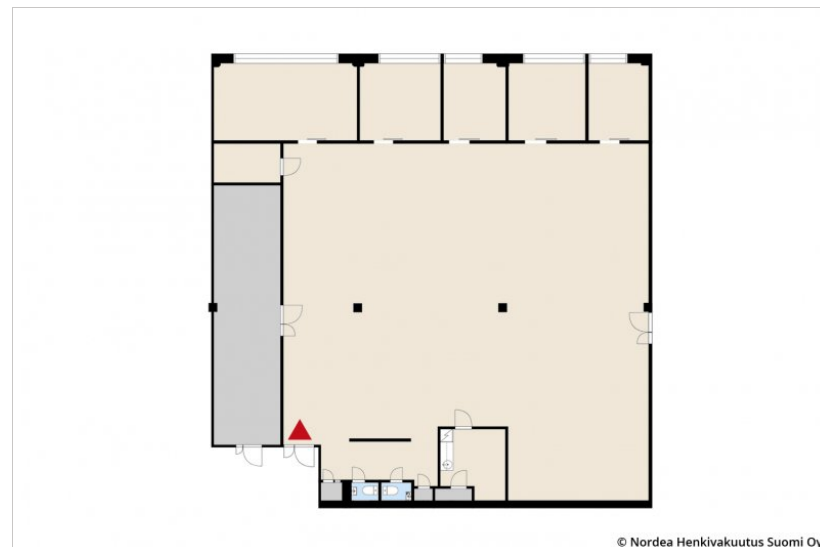
Nordea Henkivakuutus Suomi Oy:n omistamissa kiinteistössä käytetään vihreää kiinteistösähköä.

Tilan ominaisuudet:	Avo- / kombitoimisto
Käyntiosoite:	Kiviaidankatu 2, 00210 Helsinki
Vapautuminen:	Heti vapaa

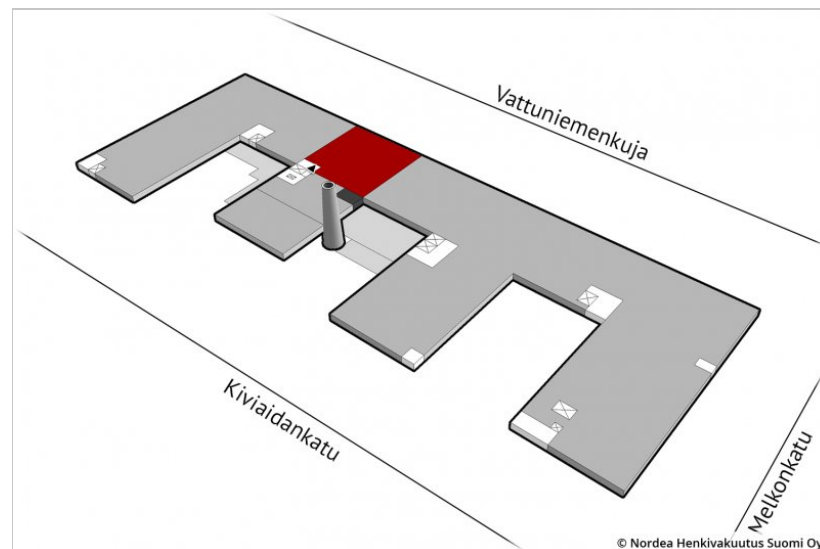
Tämän toimitilan vuokraa



Juha Hakala
Newsec Property Asset Management
0504777966
juha.hakala@newsec.fi



© Nordea Henkivakuutus Suomi Oy



© Nordea Henkivakuutus Suomi Oy

Larun Kehräämö

Vuokrattavat toimitilat

Toimisto 668 m² / 3. krs

Vuokrattavana siisti, hiljattain remontoitu avotoimistotila Lauttasaaressa. Valoisa kulmahuoneisto, joka soveltuu myös vaikkapa showroom-käyttöön. Ota yhteyttä ja tule tutustumaan tähän toimitilaan paikan päälle!

Nordea Henkivakuutus Suomi Oy:n omistamissa kiinteistössä käytetään vihreää kiinteistösähköä.

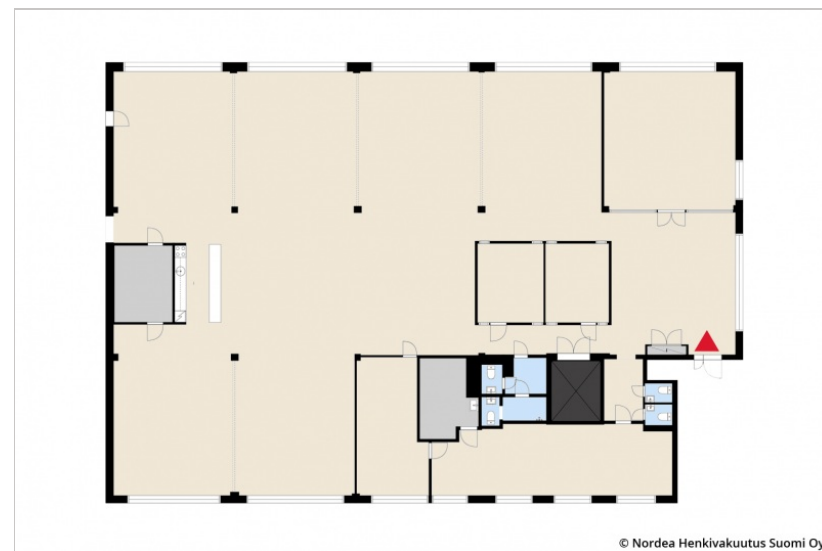
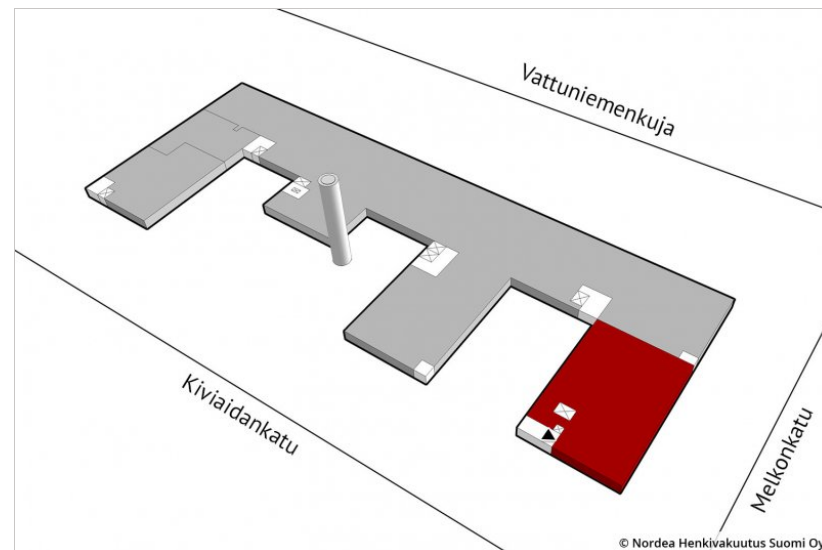
Käyntiosoite: Kiviaidankatu 2, 00210 Helsinki

Vapautuminen: Heti vapaa

Tämän toimitilan vuokraa



Juha Hakala
Newsec Property Asset Management
0504777966
juha.hakala@newsec.fi



Larun Kehräämö

Vuokrattavat toimitilat

Toimisto 712 m² / 3. krs

Vuokrattavana toimisto, joka sisältää nykymuodossaan useita isoja huoneita ja työtiloja. Tiloja voi helposti muokata tulevan käyttäjän tarpeita vastaavaksi, esim. avotoimistoksi. Toimitila soveltuu myös esim. koulutuskäyttöön.

Nordea Henkivakuutus Suomi Oy:n omistamissa kiinteistössä käytetään vihreää kiinteistösähköä.

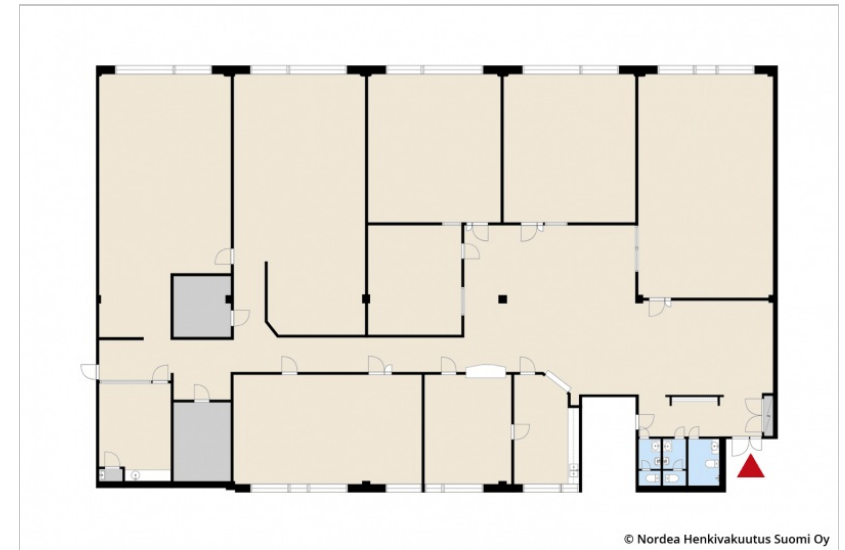
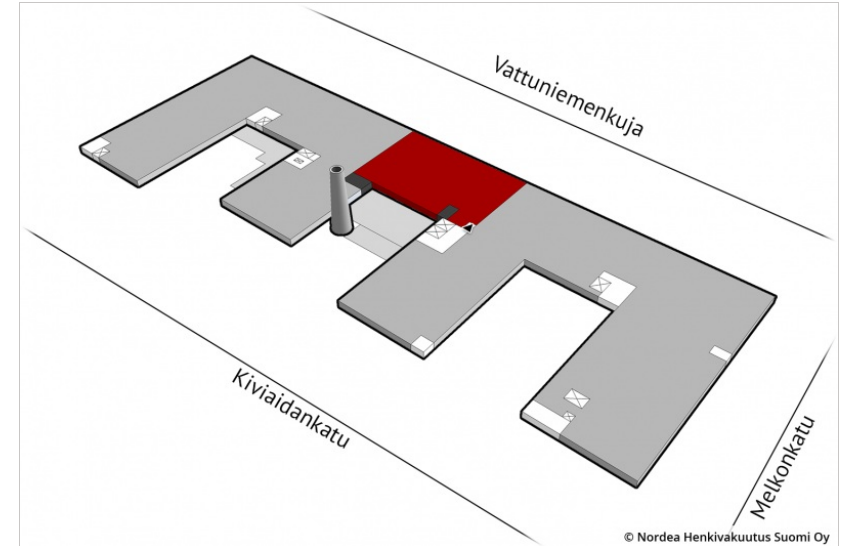
Käyntiosoite: Kiviaidankatu 2, 00210 Helsinki

Vapautuminen: Heti vapaa

Tämän toimitilan vuokraa



Juha Hakala
Newsec Property Asset Management
0504777966
juha.hakala@newsec.fi



Larun Kehräämö

Vuokrattavat toimitilat

Toimisto 202 m² / 3. krs

Vuokrattavana siisti kolmannen kerroksen kulmatoimisto. Toimitilassa on avotilaa, ikkunat kahteen suuntaan, arkisto-/varastohuone sekä vessa. Ota yhteyttä ja tule tutustumaan tähän toimistotilaan paikan päälle!

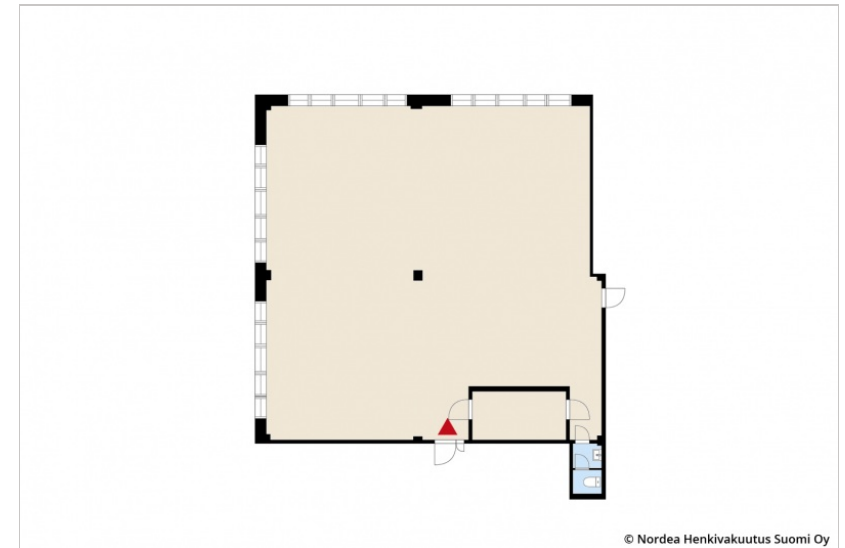
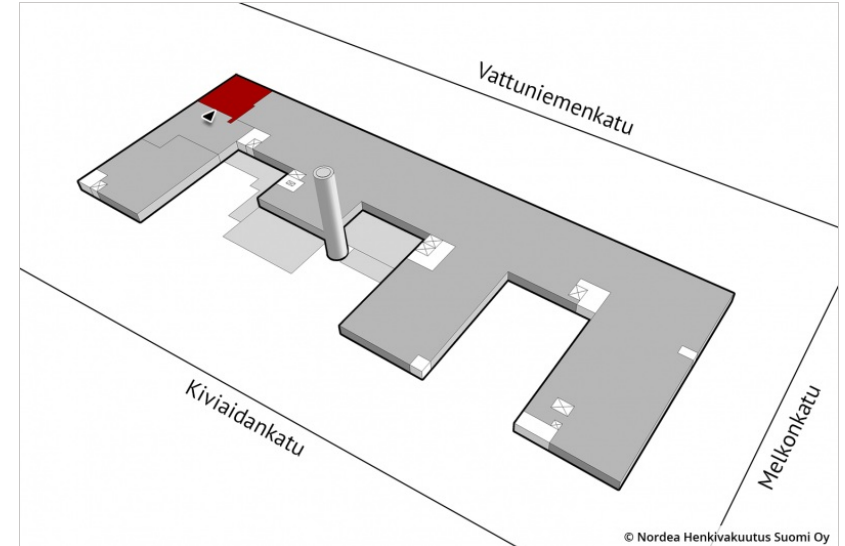
Nordea Henkivakuutus Suomi Oy:n omistamissa kiinteistöissä käytetään vihreää kiinteistösähköä.

Tilan ominaisuudet: Avo- / kombitoimisto
Käyntiosoite: Kiviaidankatu 2, 00210 Helsinki
Vapautuminen: Heti vapaa

Tämän toimitilan vuokraa



Juha Hakala
Newsec Property Asset Management
0504777966
juha.hakala@newsec.fi



Larun Kehräämö

Vuokrattavat toimitilat

Varasto 329 m² / kellari

Vuokrattavissa tilava varastotila Larun Kehräämöstä. Tila koostuu varastotilasta, wc-tilasta ja siivoushuoneesta. Toimitilasta pääsee suoraan nosto-oven kautta ulos. Ota yhteyttä ja sovi henkilökohtainen tutustumiskäyntisi kohteeseen!

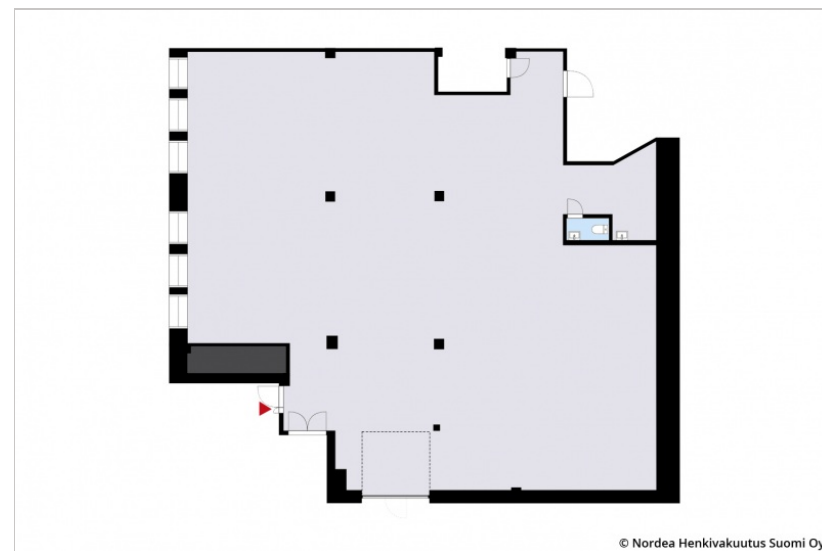
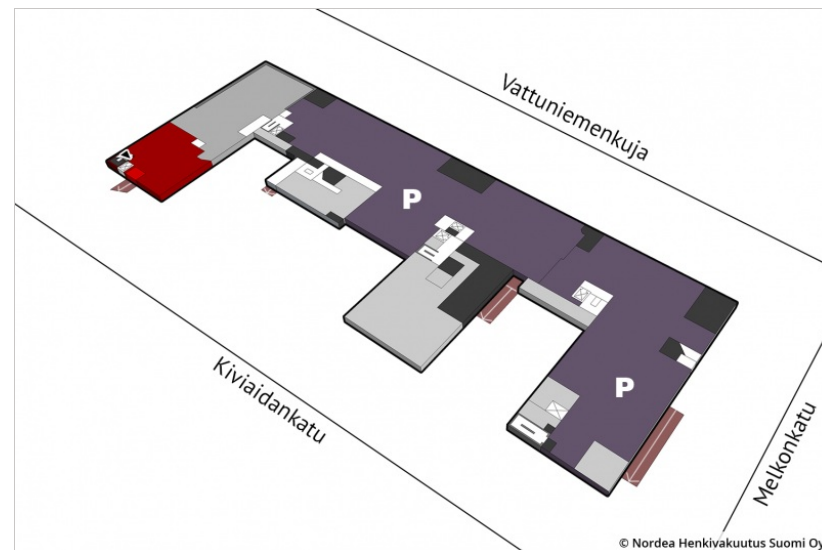
Käyntiosoite: Kiviaidankatu 2, 00210 Helsinki

Vapautuminen:

Tämän toimitilan vuokraa

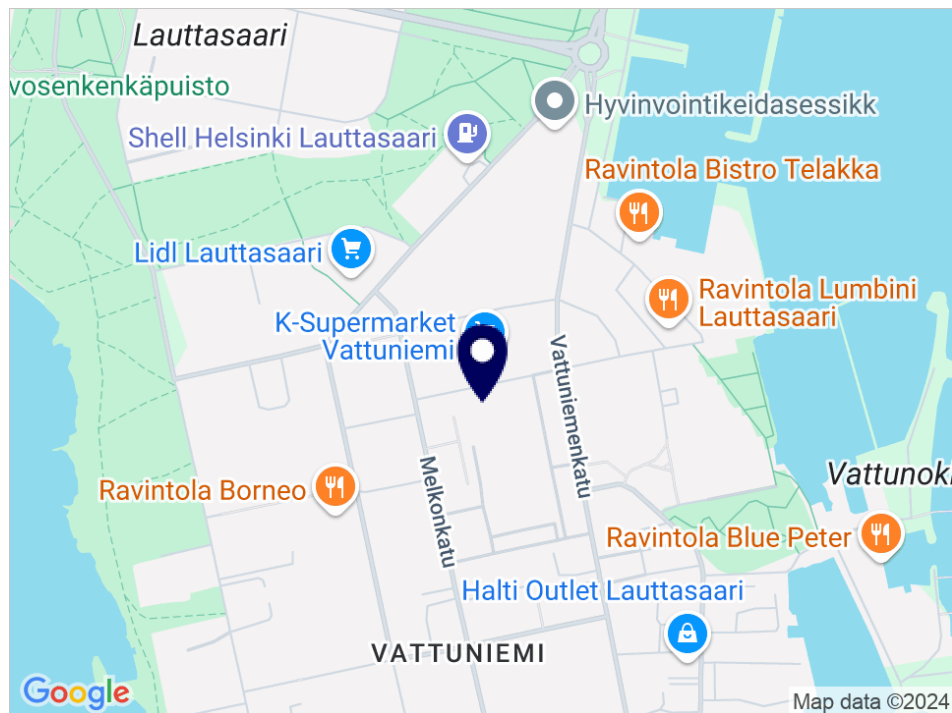
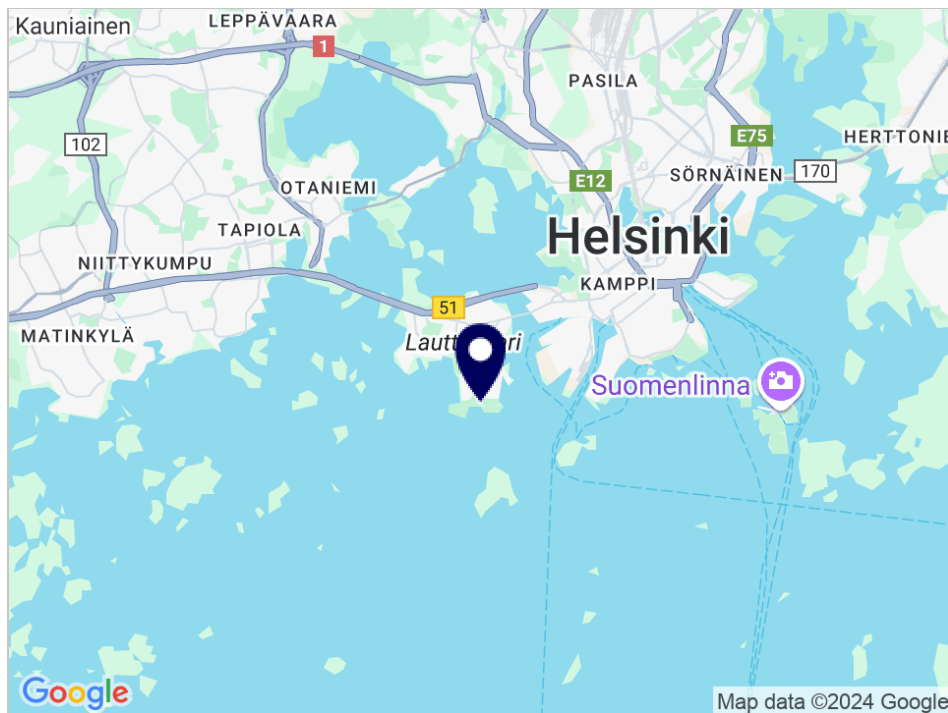


Juha Hakala
Newsec Property Asset Management
0504777966
juha.hakala@newsec.fi



Larun Kehräämö

Sijainti



Kiviaidankatu 2, Lauttasaari, 00210 Helsinki

Julkiset yhteydet

 Metroasema 1 km  Bussipysäkki 100 m  Juna-asema 4,9 km  Lentoasema 29 km

Nordea Henkivakuutus vuokraa toimitiloja

Nordea Henkivakuutus Suomi Oy on vakavarainen suomalainen henkivakuutusyhtiö ja osa vahvaa eurooppalaista finanssipalveluja tarjoavaa Nordea-konsernia. Nordea Henkivakuutus vuokraa myös osana sijoitustoimintaansa asuntoja sekä liike- ja toimitiloja omistamistaan ja hallinnoimistaan sijoituskiinteistöistä Suomessa. Kiinteistönomistaja Nordea Henkivakuutus on vakavarainen ja pitkäjänteinen toimija. Vuokralaisillemme olemme aina luotettava yhteistyökumppani, joka arvostaa hyviä, pitkäkestoisia asiakassuhteita.

Vuokrattava tilakanta sijaitsee pääkaupunkiseudulla ja Suomen suurimmissa kaupungeissa. Toimitilojemme vuokraamisesta vastaa yhteistyökumppanimme Newsec Property Asset Management.

Tutustu tilatarjontaamme ja ota yhteyttä!

Toimitilavuokraus, ensisijaiset yhteyshenkilömme:



Leasing Manager

Juha Hakala

0504777966

juha.hakala@newsec.fi



Nordea Henkivakuutus Suomi Oy

Aleksis Kiven katu 9, Helsinki

00020 NORDEA

p. 0200 3000

nordeahenkivakuutustoimitilat.fi